

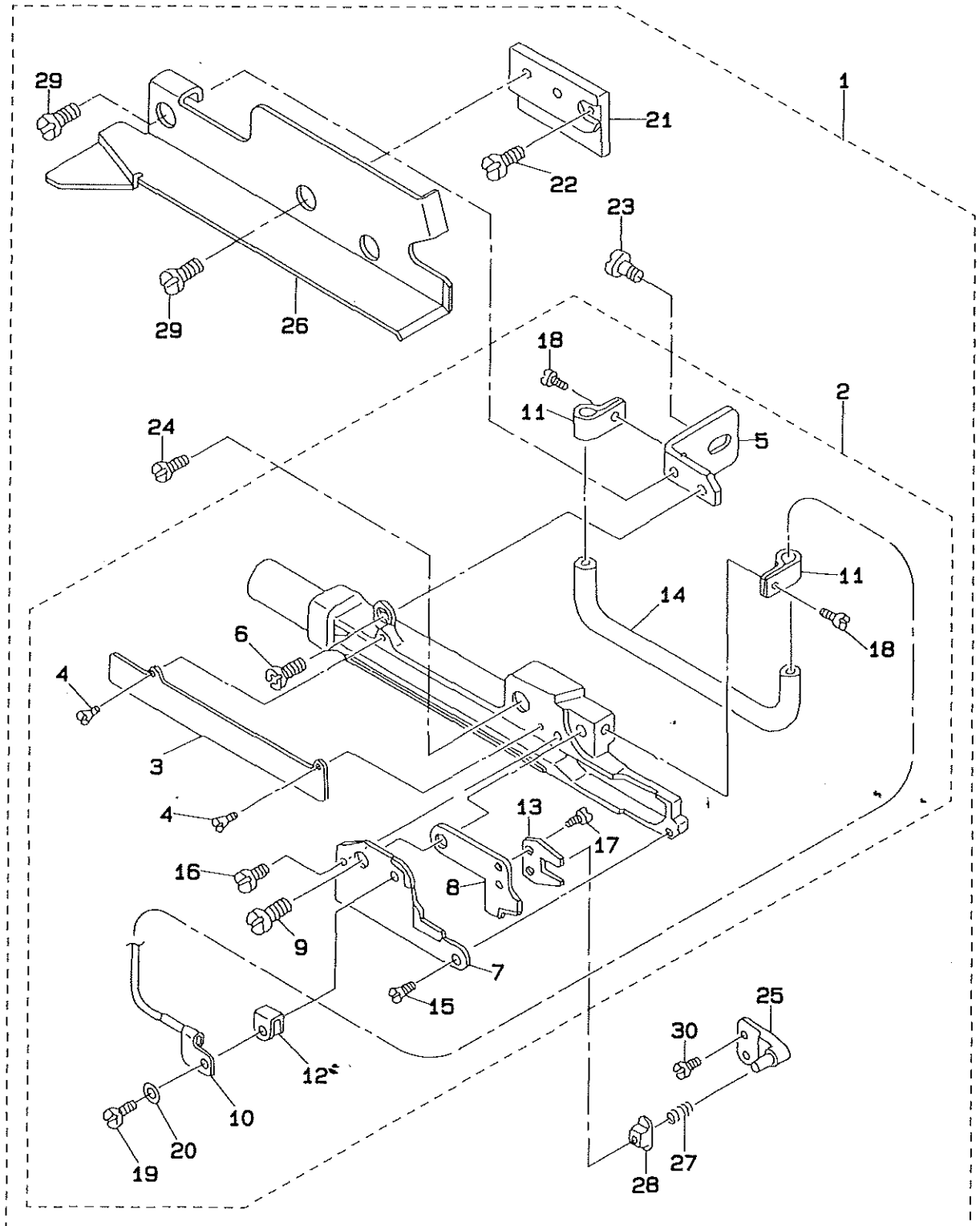
Pneumatic Side Cutter
エア式サイドカッター
T042

PARTS LIST

副本
1993. 6. 8
技術資料係

JUKI

29116803
No.0861-00



REF.NO	NOTE	PART NO.	DESCRIPTION	ヒ ン メ イ	AMT.
1		MAT-042000AO	PNEUMATIC SIDE CUTTER ASM.	エア-シキサイト [○] カッター クミ	1
2		MAT-036010BA	KNIFE REST ASM.	メスタ [○] イソウクミ	(1)
3		MAT-03602000	KNIFE REST LID	メスタ [○] イフタ	(1)
4		SS-2060320-SP	SCREW 3/32-56 L= 3.2	マルチラネジ [○] 3/32-56 L=3.2	(2)
5		MAT-03604000	KNIFE REST PLATE	メスタ [○] イトリツケイタ	(1)
6		SS-4110715-SP	SCREW 11/64-40 L=7	ナヘ [○] ネジ [○] 11/64-40 L=7	(1)
7		MAT-0360500A	FIXING KNIFE	コテイメス	(1)
8		MAT-03606000	WORK KNIFE	ト [○] ウメス	(1)
9		MAT-03607000	KNIFE SHAFT	メスジ [○] ク	(1)
10		MAT-036090AO	OIL SUPPLY HOLDER ASM.	メスキユウエオサ [○] クミ	(1)
11		MAT-03610000	OIL SUPPLY PIPE BRACKET	キュウエハ [○] イフ [○] トメカナク [○]	(2)
12		MAT-02111000	SPRING	ト [○] -メスカ [○] イト [○] ハ [○] ネ	(1)
13		MAT-02502000	DRIVING LEVER	クト [○] ウレハ [○] -	(1)
14		BP-4000000-00	VINYL TUBE, WHITE D=4	ビ [○] ニール [○] ハ [○] イフ [○]	(0.2)
15		SS-2060510-SP	SCREW 3/32-56 L=4.5	マルチラネジ [○] 3/32-56 L=4.5	(1)
16		SS-6090520-SP	SCREW 9/64-40 L= 5.0	ヒラネジ [○] 9/64-40 L=5	(1)
17		SS-6080410-SP	SCREW 1/8-44 L=4	ヒラネジ [○] 1/8-44 L=4	(2)
18		SS-6060410-TP	SCREW 3/32-56 L= 3.5	ヒラネジ [○] 3/32-56 L=3.5	(2)
19		SS-7060310-SP	SCREW 3/32-56 L=3	マルヒラネジ [○] 3/32-56 L=3	(1)
20		WP-0250510-SD	WASHER 2.5X6X0.5	ヒラチ [○] カ [○] ネ [○] 2.5X6X0.5	(1)
21		MAT-03603000-A	KNIFE REST BRACKET	メスタ [○] イトリツケイタ	(1)
22		SS-4120915-SP	SCREW 3/16-28 L=9	ナヘ [○] ネジ [○] 3/16-28 L=9	(1)
23		SS-4150715-SP	SCREW 15/64-28 L=7	ナヘ [○] ネジ [○] 15/64-28 L=7	(1)
24		SS-6111210-SP	SCREW 11/64-40 L=12	ヒラネジ [○] 11/64-40 L=12	(1)
25		MAT-03608000	DRIVE PIN	クト [○] ウヒ [○] ン	(1)
26		MAT-042010AO	SIDE COVER COMPL.	メノタ [○] イヨコガハ [○] - ケウコ [○] ウ	(1)
27		MAT-02106000	SPRING	ト [○] -メスオサ [○] エハ [○] ネ	(1)
28		MAT-02503000	SLIDE BLOCK	メスカ [○] ト [○] ウカクコ [○] マ	(1)
29		SS-7110840-SP	SCREW 11/64-40 L=7.8	マルヒラネジ [○] 11/64-40 L=7.8	(2)
30		SS-7080520-SP	SCREW 1/8-44 L=4.9	マルヒラネジ [○] 1/8-44 L=4.9	(2)

JUKI

JUKI 株式会社

〒182 東京都調布市国領町8-2-1
TEL. 03-3480-1111(代表)

工業製品販売本部
TEL. 03-3480-1113(ダイヤルイン)

JUKI CORPORATION

HEAD OFFICE
8-2-1, KOKURYO-CHO,
CHOFU-CITY, TOKYO 182, JAPAN

BUSINESS OFFICE
1-23-3, KABUKI-CHO,
SHINJUKU-KU, TOKYO 160, JAPAN

PHONE : 03(3205)1188, 1189, 1190
FAX : 03(3203)8260, (3205)9131
TELEX : J22967, 232-2301

お買い求め、ご相談は
To order or for further
information,
please contact:

*このパーツリストは商品改良のため予告なく変更する事があります。

*The description covered in this parts list is subject to change for improvement of the commodity without notice.

*このパーツリストは、1993年6月現在の商品仕様で編集・印刷したものです。

*This parts list is edited and printed in accordance with the product specifications as of June 1993.

From the library of: Superior Sewing Machine & Supply LLC